
FEDERALISMO FISCAL ARGENTINO

1987-2007

Patrucchi, Leticia
IIGG- Becaria CONICET

Consideraciones metodológicas:

Las siguientes diapositivas acompañan la exposición sobre las temáticas correspondientes a la Unidad 3 – Pacto Fiscal- del Seminario “Reforma del Estado. Gobernanza y desarrollo”. El siguiente es el detalle de las fuentes de cada uno de los gráficos y cuadros que se presentan:

Gráfico 1: Elaboración propia sobre la base de información de Dirección nacional de investigación y análisis fiscal (MECON).

Gráfico 2: Elaboración propia sobre la base de información de Dirección nacional de investigación y análisis fiscal (MECON).

Gráfico 3: Elaboración propia sobre la base de información de la Secretaría de Hacienda (MECON).

Gráfico 4: Elaboración propia sobre la base de información de la Dirección Nacional de Coordinación Fiscal con las Provincias (MECON)

Gráfico 5: Elaboración propia sobre la base de información del Censo Nacional de Población (INDEC) 2001.

Gráfico 6 y 7: Elaboración propia sobre la base de información del Instituto Argentino para el desarrollo de las economías regionales –IADER.

Gráfico 8: Elaboración propia sobre la base de información de ProvInfo- Ministerio del Interior (sobre la base de EPH-INDEC).

Cuadro 1: Elaboración propia sobre la base de Información de: Población: Censo Nacional 2001 (INDEC); PGB (Producto Geográfico Bruto) y Exportaciones: Instituto Argentino para el desarrollo de las economías regionales -IADER ; Población bajo la línea de pobreza y Desempleo (ambos primer semestre de 2007): ProvInfo- Ministerio del Interior (sobre la base de EPH-INDEC).

Gráfico 9 y 10: Elaboración propia sobre la base de información de la Dirección Nacional de Coordinación Fiscal con las Provincias (MECON).

Cuadros 2, 3, 4 y 5: Elaboración propia sobre la base de información de la Dirección Nacional de Coordinación Fiscal con las Provincias (MECON).

Gráfico 11: Elaboración propia sobre la base de información de Dirección nacional de investigación y análisis fiscal (MECON), legislación tributaria nacional e IPC base 1999 (INDEC).

Gráfico 12: Elaboración propia sobre la base de información de Dirección nacional de investigación y análisis fiscal (MECON), Dirección nacional de coordinación fiscal con las provincias (MECON), legislación tributaria nacional e IPC base 1999 (INDEC).

Gráfico 13: Berteaux, A. y Garat, P. (2003), Presentación realizada en el taller de coparticipación de la Comisión Federal de Impuestos. Disponible en: morales.radicales.org.ar/images/archivos/filminas.ppt

Gráfico 14: Elaboración propia sobre la base de información de Dirección nacional de investigación y análisis fiscal (MECON), Dirección nacional de coordinación fiscal con las provincias (MECON), legislación tributaria nacional e IPC base 1999 (INDEC).

Cuadro 6: Elaboración propia sobre la base de información de Dirección nacional de investigación y análisis fiscal (MECON), Dirección nacional de coordinación fiscal con las provincias (MECON), Boletín fiscal (MECON), Rappoport (2006) y legislación tributaria nacional.

Gráfico 15: Elaboración propia sobre la base de información de Dirección nacional de coordinación fiscal con las provincias (MECON).

Cuadro 7: Elaboración propia sobre la base de información del Boletín fiscal (MECON) y Población, PGB (Producto Geográfico Bruto) y Población bajo la línea de pobreza (idem cuadro 1).

Gráficos 16, 17 y 18: Mazzon, M. (2004) *Algo más que impuestos*, Presentación realizada en el seminario “Necesidad y viabilidad de una reforma de la coparticipación”, Buenos Aires, 17 de mayo. Disponible en: www.cippec.org/espanol/archivos/Mauricio%20Mazzon.pdf

Cuadros 8 y 9: Elaboración propia sobre la base de información de Dirección nacional de coordinación fiscal con las provincias (MECON).

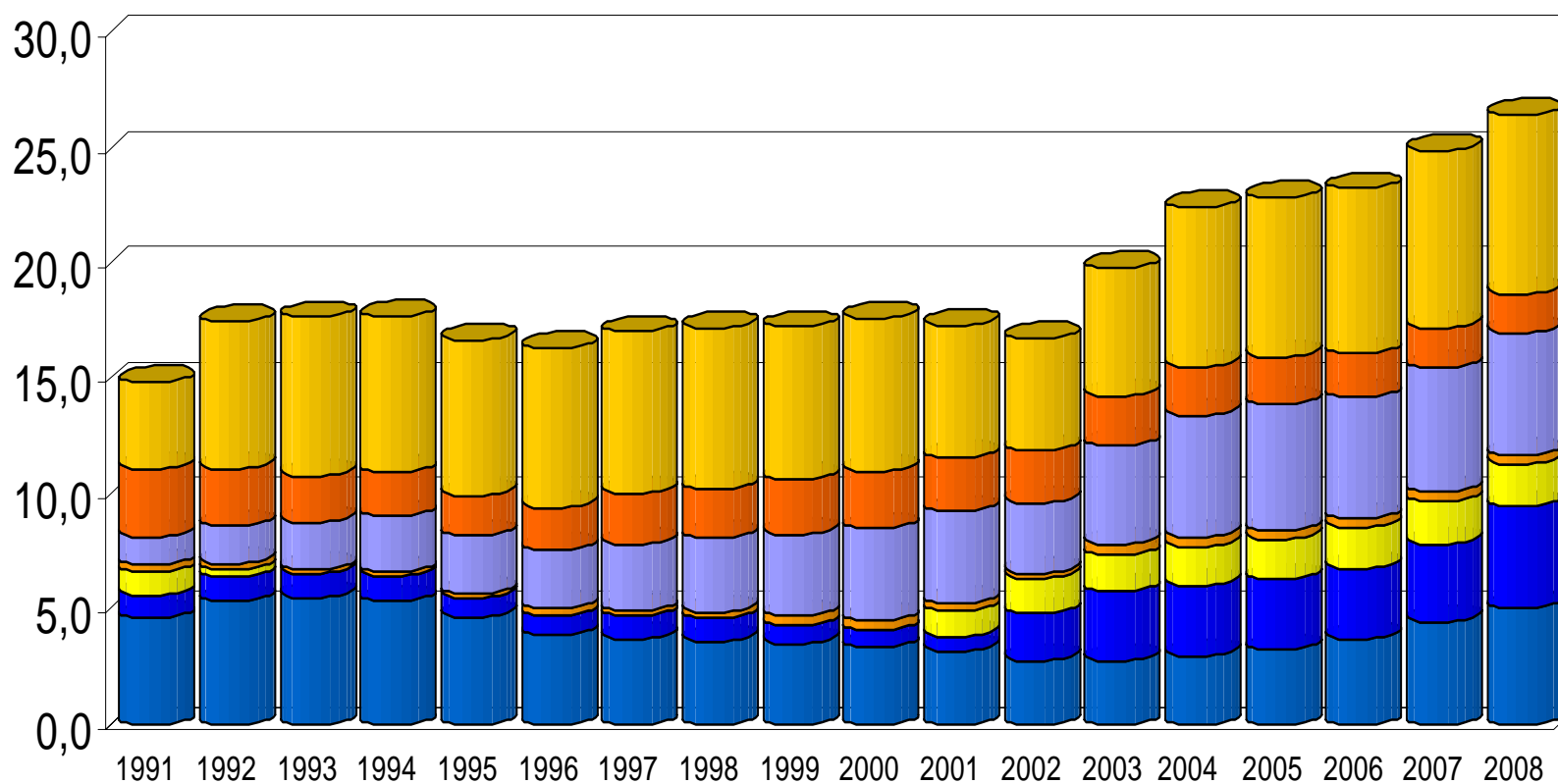
CONTENIDOS

- ❑ DESEQUILIBRIOS VERTICALES Y HORIZONTALES
 - ❑ INGRESOS PROVINCIALES
 - ❑ PACTOS Y ACUERDOS FISCALES INTERG.
 - ❑ CRITERIOS DE DISTRIBUCIÓN
-

DESEQUILIBRIOS VERTICALES

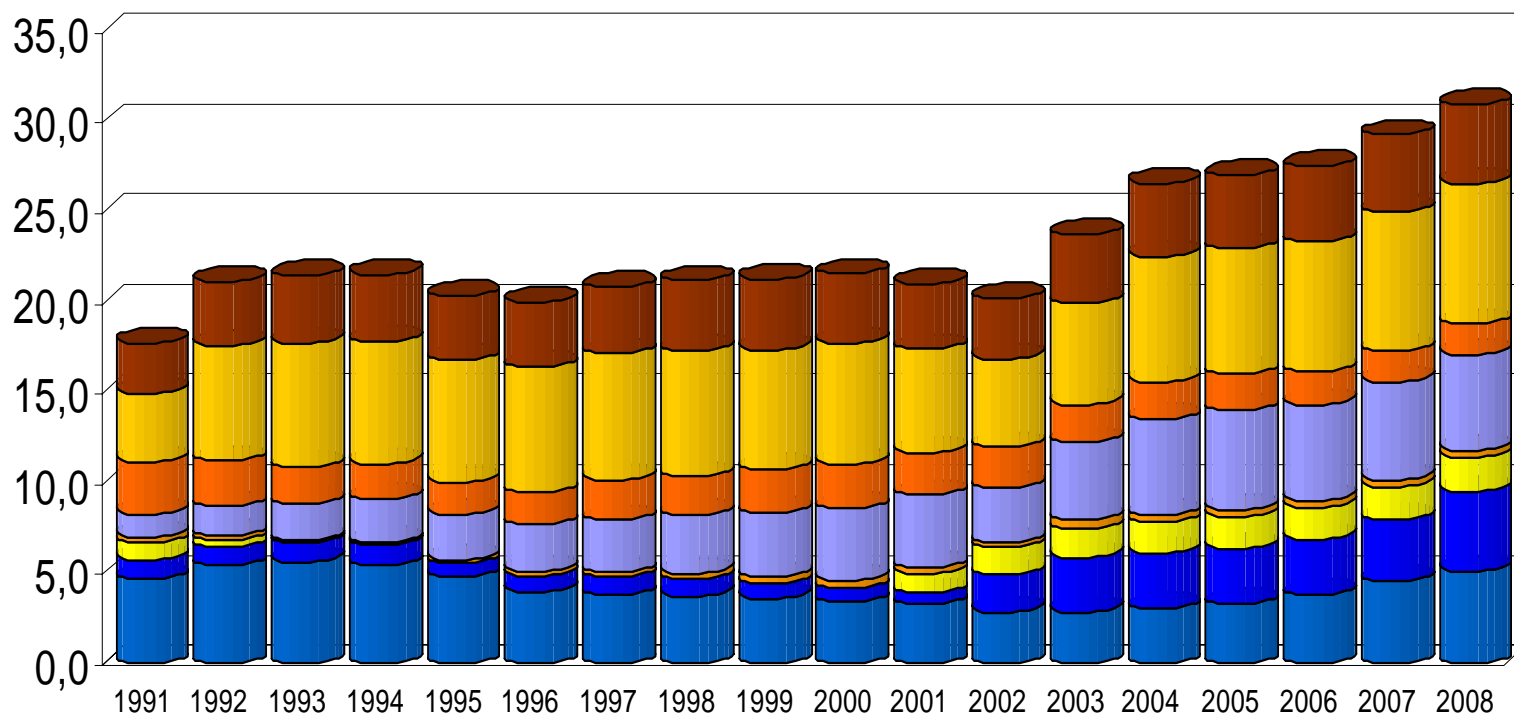
**(RELACIÓN ENTRE INGRESOS Y GASTOS DE LOS
NIVELES DE GOBIERNO)**

Presión tributaria por tipo de impuestos 1991-2008 - en % del PBI-



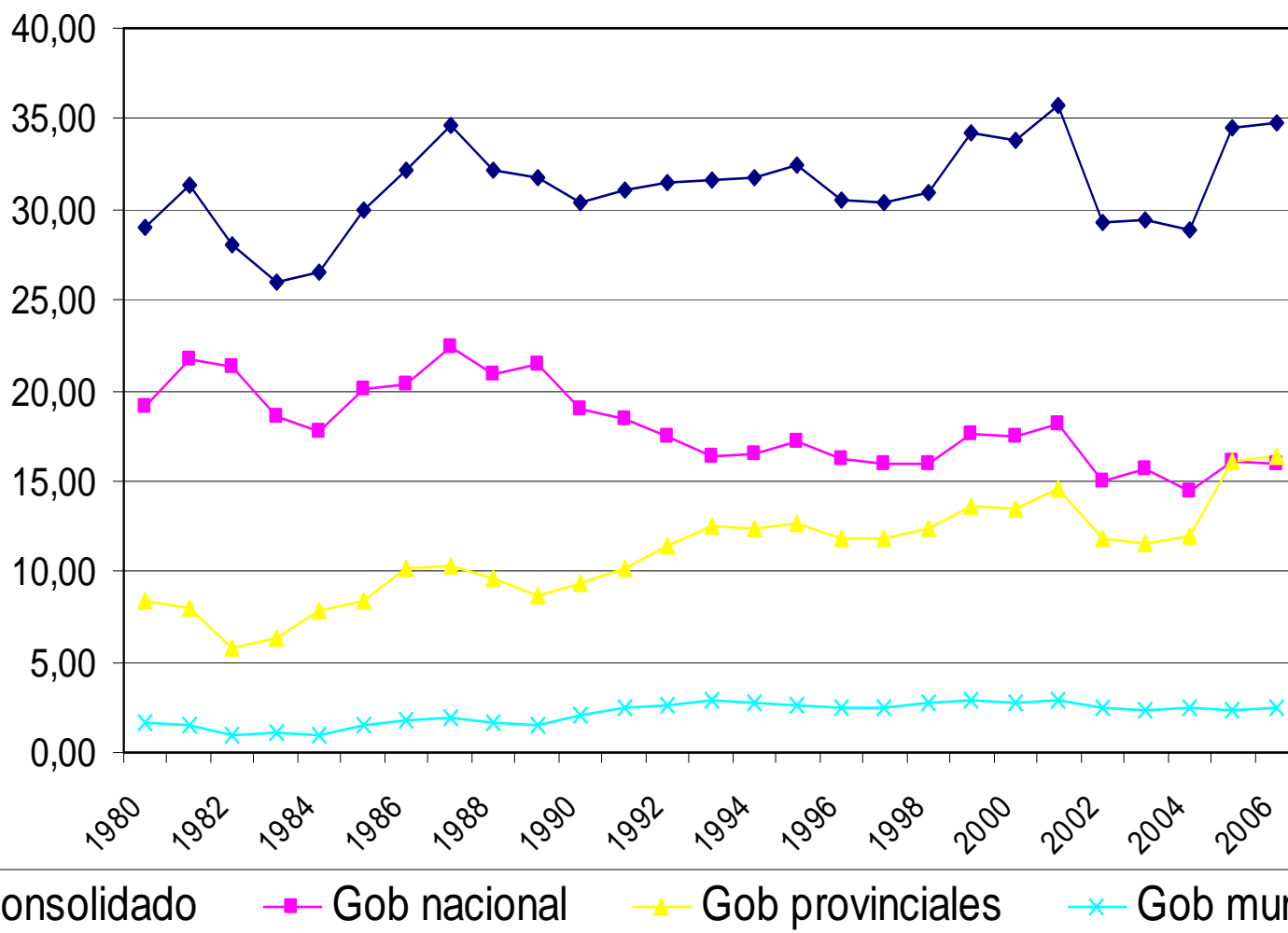
- | | |
|---|---|
| ■ Contribuciones Sociales | ■ Sobre el comercio y las transacciones internacionales |
| ■ Créditos y Débitos en Cuenta Corriente | ■ Sobre la propiedad (menos CyDCC) |
| ■ Sobre la renta, las utilidades y las ganancias de capital | ■ Otros internos sobre bienes y servicios |
| ■ Al valor agregado | |

Presión tributaria por tipo de impuestos 1991-2008
 - en % del PBI-

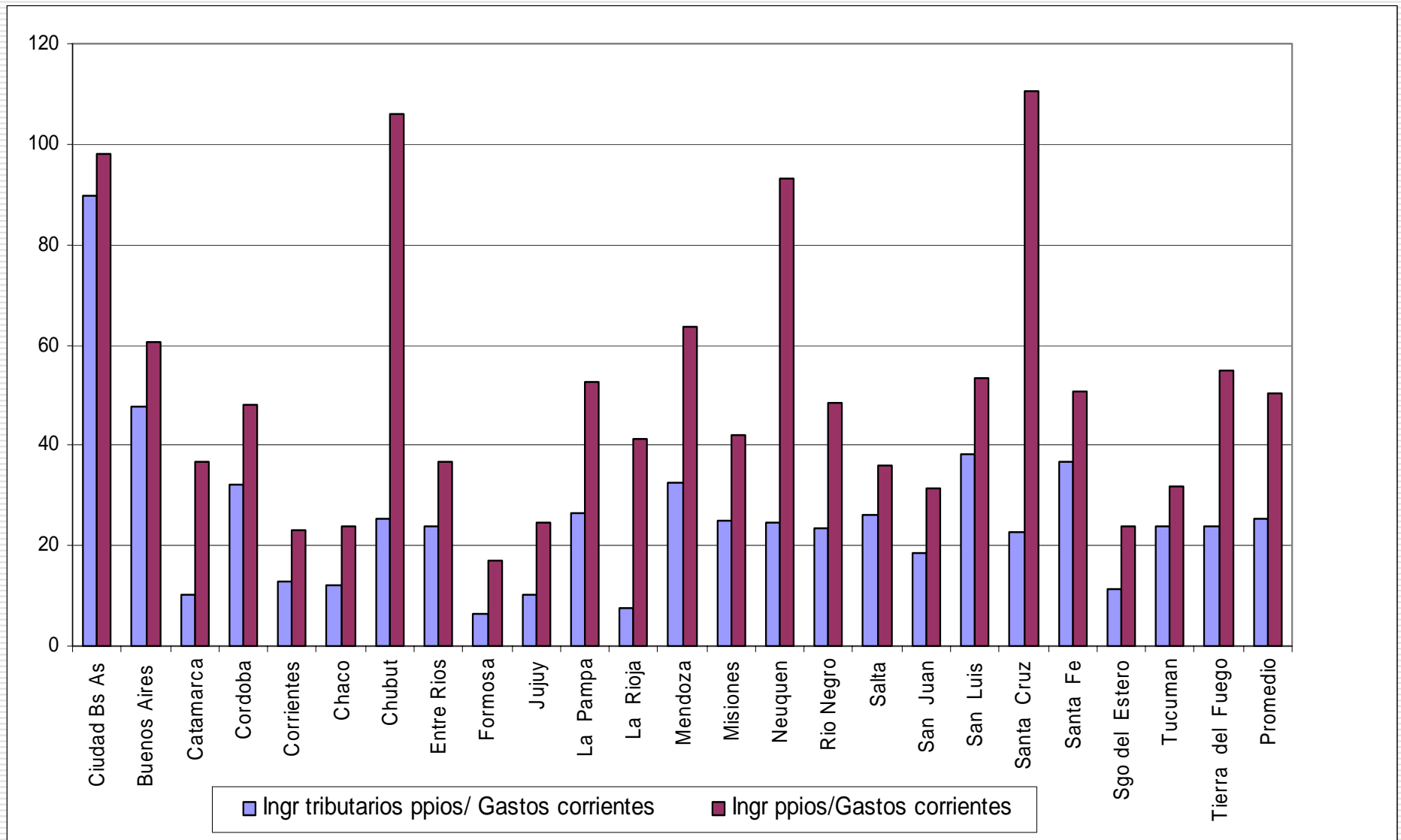


- Contribuciones Sociales
- Créditos y Débitos en Cuenta Corriente
- Sobre la renta, las utilidades y las ganancias de capital
- Al valor agregado
- Sobre el comercio y las transacciones internacionales
- Sobre la proiedad (menos CyDCC)
- Otros internos sobre bienes y servicios
- Impuestos provinciales

Gasto Público en % del PBI - consolidado y por niveles-

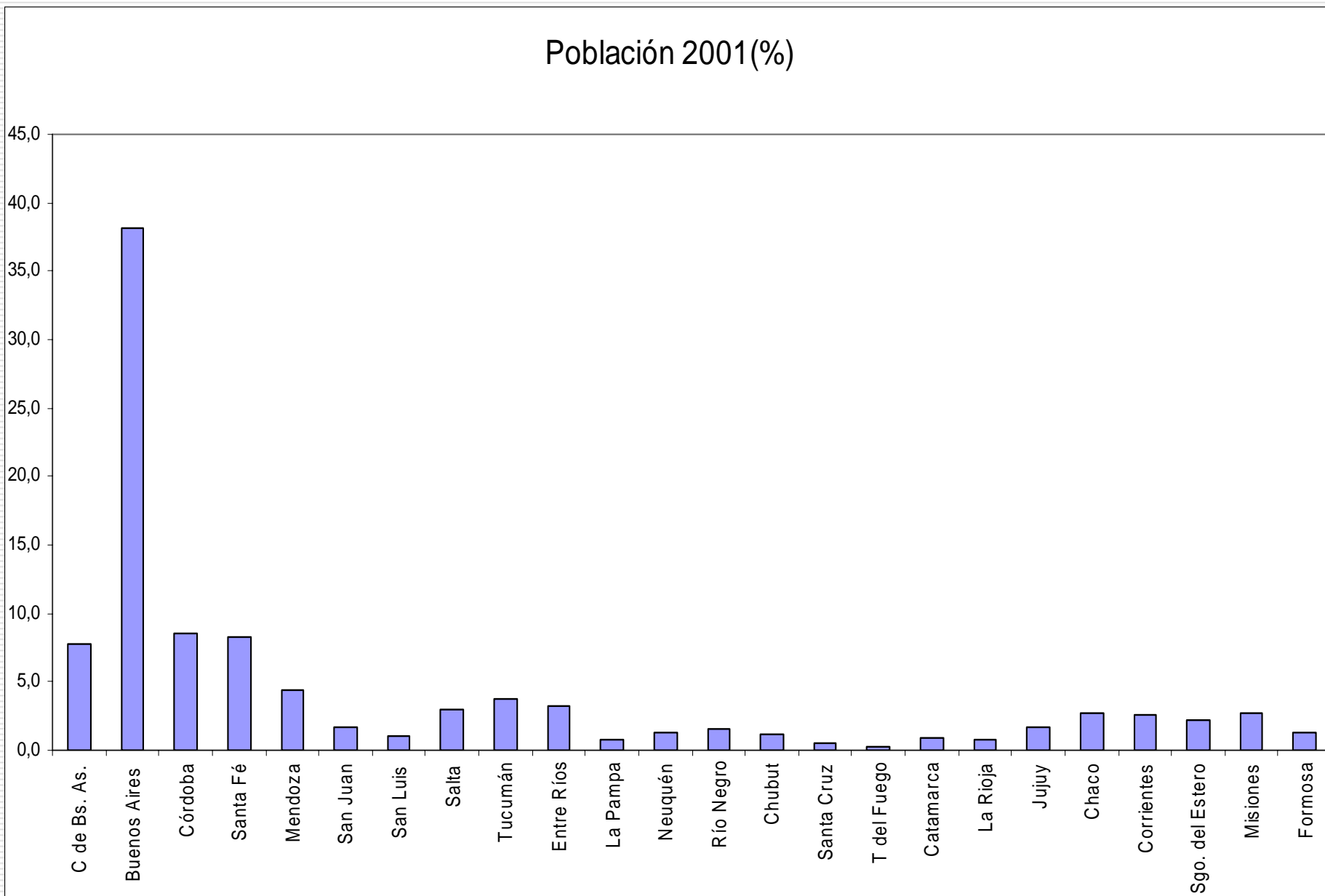


NIVELES DE AUTONOMÍA (2006)

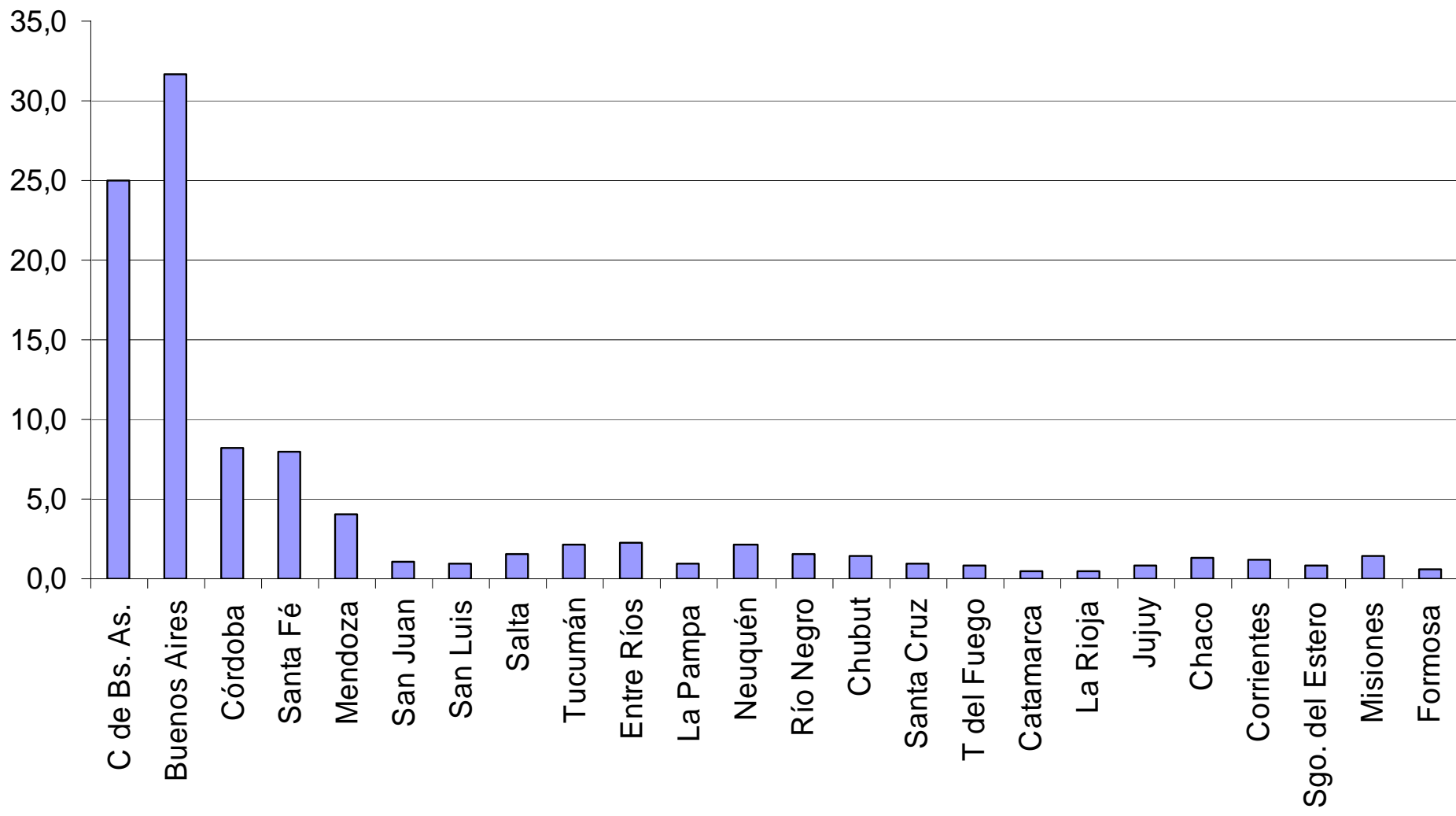


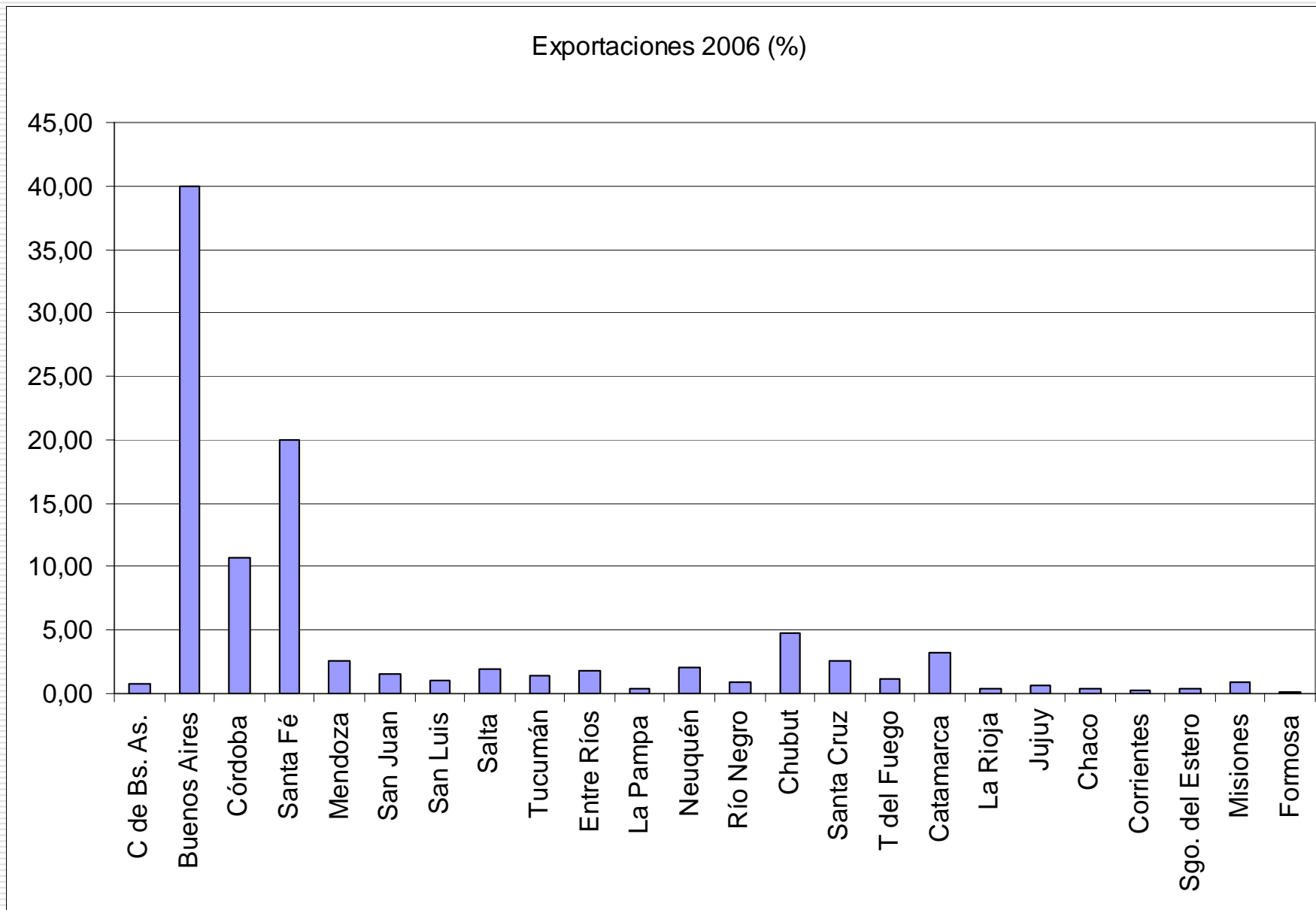
DESEQUILIBRIOS HORIZONTALES

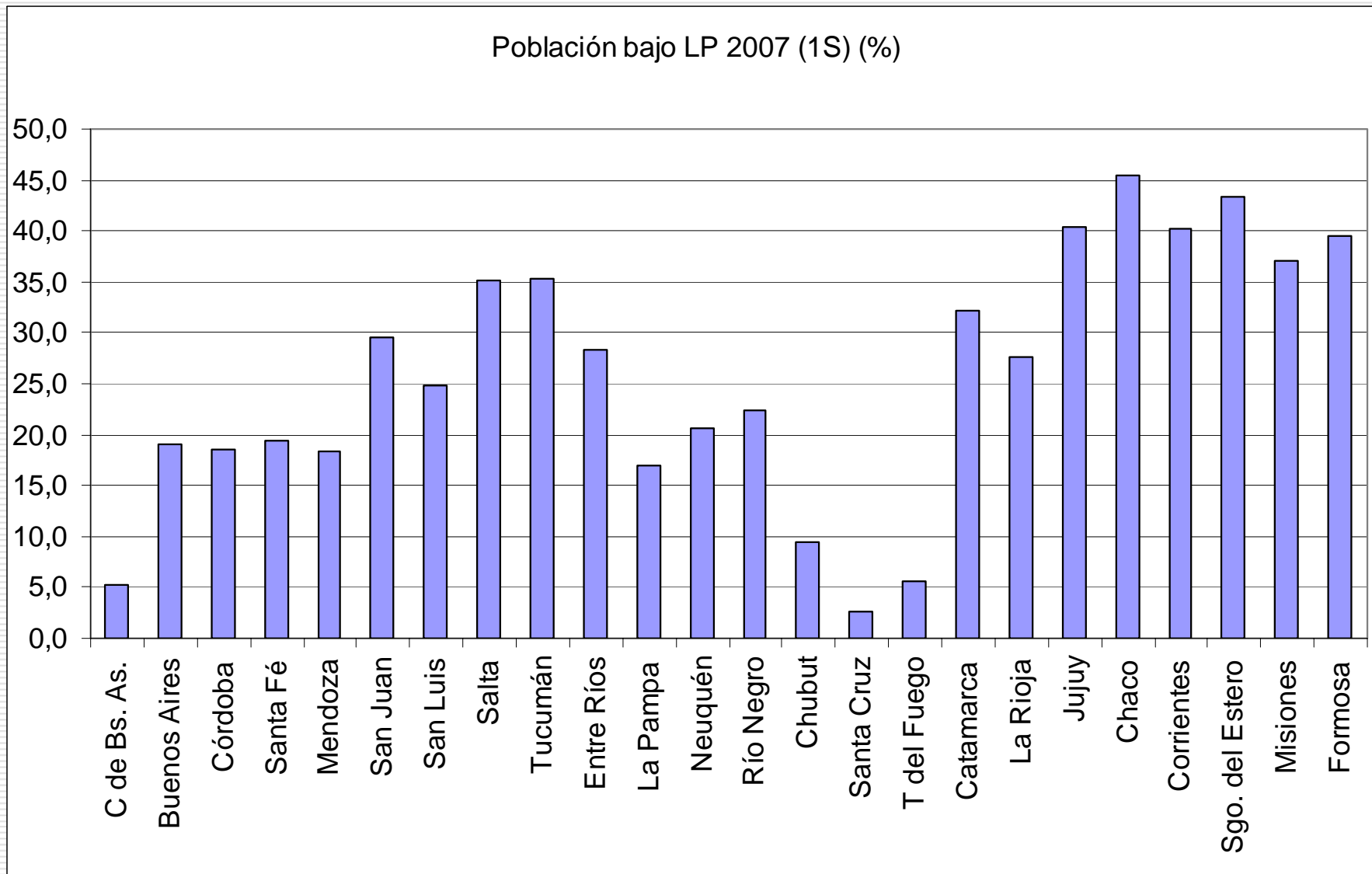
**(DIFERENCIAS INTERREGIONALES EN TÉRMINOS
SOCIO-ECONÓMICOS)**



PGB 2006 (%)





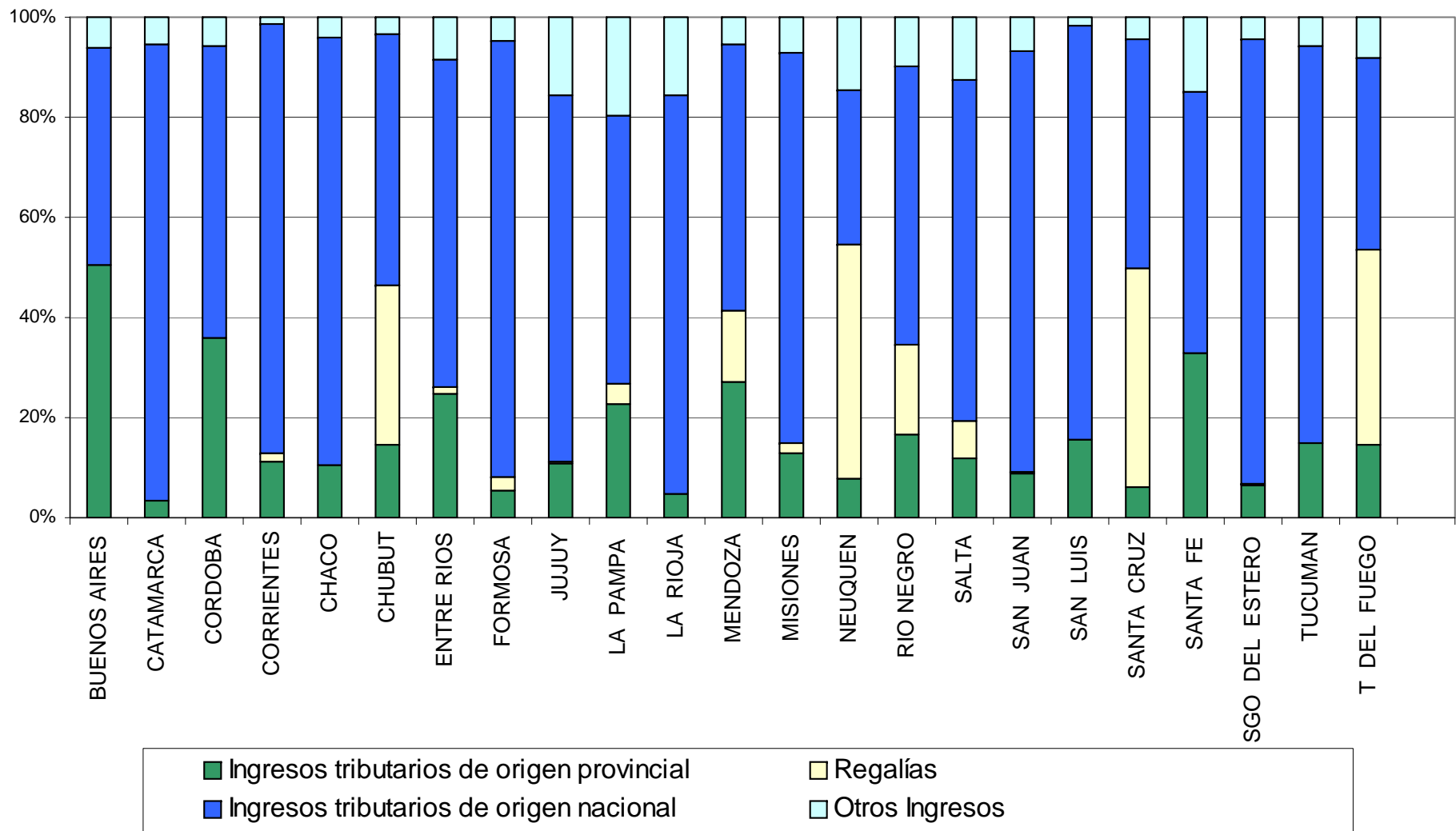


	Población 2001 (%)	PGB 2006 (%)	Exportac 2006 (%)	Pob bajo LP 2007 (%)	Desocupació n 2007 (%)
Ciudad de Bs. As.	7,7	25,0	0,73	11,6	6,4
Buenos Aires	38,1	31,7	39,97	19,0	8,5
Córdoba	8,5	8,2	10,76	18,5	9,0
Santa Fé	8,3	8,0	20,02	19,4	9,1
Mendoza	4,4	4,1	2,63	18,3	3,5
Avanzadas	67,0	77,0	74,11	17,4	7,3
Intermedias	12,6	8,0	7,75	30,6	7,2
Baja densidad	5,5	7,8	11,76	13,0	5,8
Rezagadas	14,9	7,3	6,38	38,2	6,8

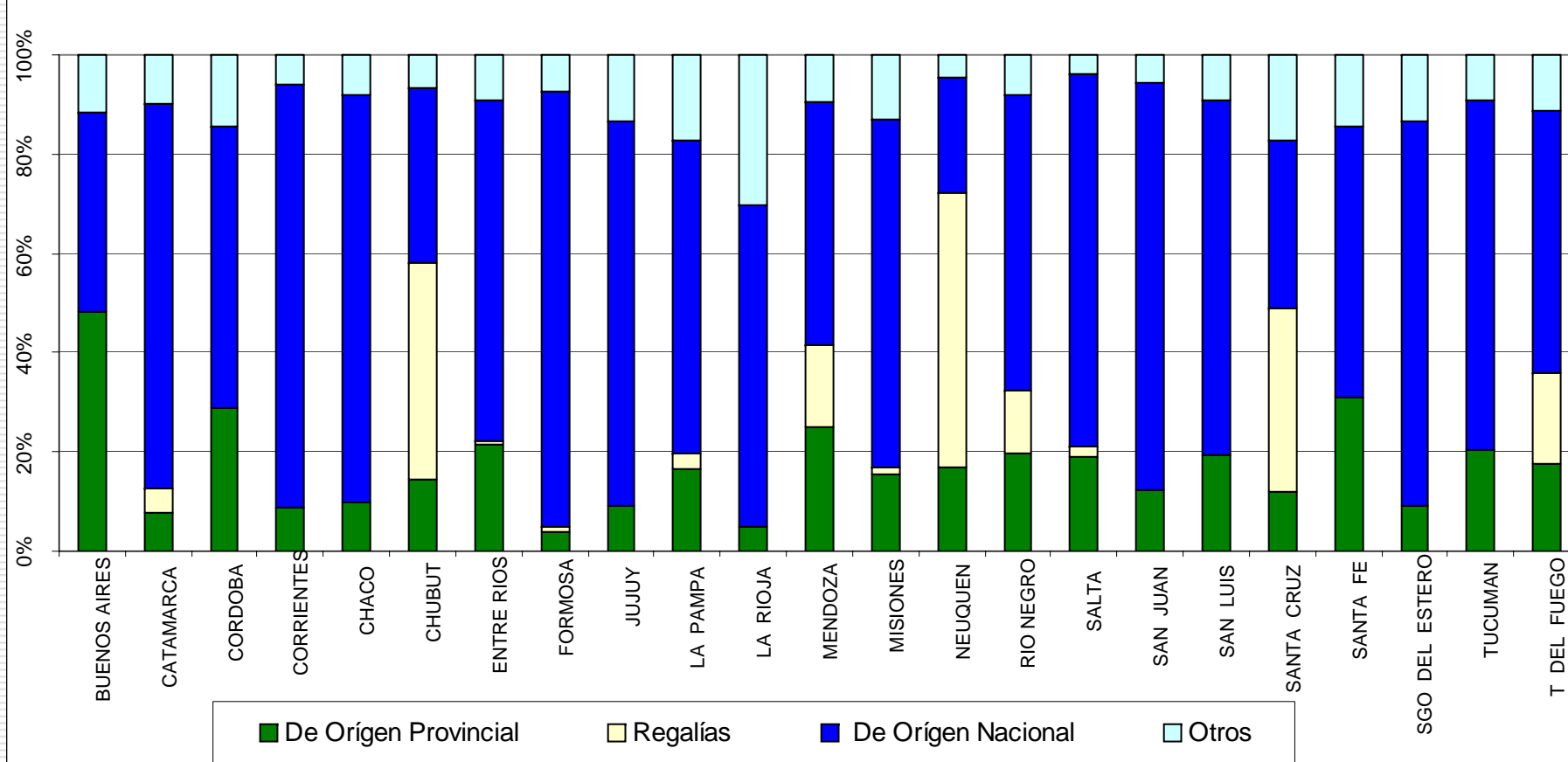
INGRESOS CORRIENTES PROVINCIALES

- ❑ COMPOSICIÓN**
 - ❑ COMPARACIÓN INTERPROVINCIAL**
-

Ingresos por provincia 1990



Ingresos por provincia 2004



Cuadro 2

	Ingr tributarios ppios/ Gastos corrientes	Ingr ppios / Gastos corrientes	Ingr corrientes Totales/ Gastos corrientes
	2006 (%)	2006 (%)	2006 (%)
Ciudad Buenos Aires	89,7	97,9	109,6
Buenos Aires	47,8	60,7	99,8
Mendoza	32,5	63,6	120,3
Córdoba	32,2	47,9	110,8
Santa Fe	36,9	50,9	123,3
Promedio avanzadas	47,82	64,2	112,76
Promedio país	25,5	50,3	126,8
Promedio intermedias	26,14	37,84	137,66
Promedio baja densidad	24,4	77,6	131,4
Promedio rezagadas	11,9	29,0	125,4

Cuadro 3

	Ingr tributarios ppios/ Gastos corrientes	Ingr ppios / Gastos corrientes	Ingr corrientes Totales/ Gastos corrientes
	2006 (%)	2006 (%)	2006 (%)
Entre Ríos	23,8	36,7	113,4
Salta	26,3	35,8	133,6
San Juan	18,4	31,4	140,6
San Luis	38,2	53,4	190,6
Tucumán	24	31,9	110,1
Promedio intermedias	26,14	37,84	137,66
Promedio país	25,5	50,3	126,8
Promedio avanzadas	47,8	64,2	112,8
Promedio baja densidad	24,4	77,6	131,4
Promedio rezagadas	11,9	29,0	125,4

Cuadro 4

	Ingr tributarios ppios/ Gastos corrientes	Ingr ppios / Gastos corrientes	Ingr corrientes Totales/ Gastos corrientes
	2006 (%)	2006 (%)	2006 (%)
Catamarca	10,3	36,6	135,3
Corrientes	12,8	23,1	122,1
Chaco	12	23,9	121,3
Formosa	6,4	17	129,2
Jujuy	10,3	24,5	109,3
La Rioja	7,4	41,1	120,9
Misiones	24,9	42	137,2
Santiago del Estero	11,4	23,9	127,7
Promedio rezagadas	11,9	29,0	125,4
Promedio país	25,5	50,3	126,8
Promedio avanzadas	47,82	64,2	112,76
Promedio baja densidad	24,4	77,6	131,4
Promedio intermedias	26,14	37,84	137,66

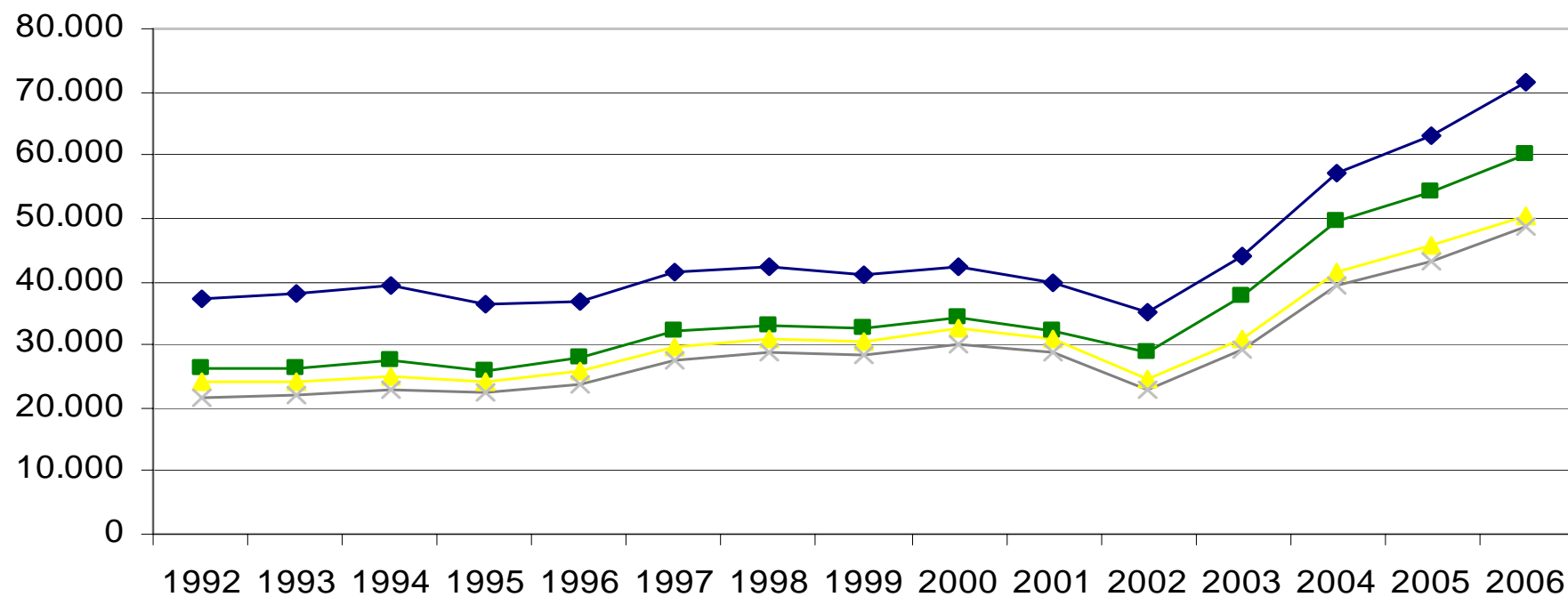
Cuadro 5

	Ingr tributarios ppios/ Gastos corrientes	Ingr ppios / Gastos corrientes	Ingr corrientes Totales/ Gastos corrientes
	2006 (%)	2006 (%)	2006 (%)
La Pampa	26,6	52,8	132,5
Chubut	25,2	106,1	154,5
Neuquen	24,6	93	123,7
Rio Negro	23,4	48,4	110,6
Santa Cruz	22,7	110,4	160,8
Tierra del Fuego	24	54,8	106,2
Promedio baja densidad	24,4	77,6	131,4
Promedio país	25,5	50,3	126,8
Promedio avanzadas	47,82	64,2	112,76
Promedio intermedias	26,14	37,84	137,66
Promedio rezagadas	11,9	29,0	125,4

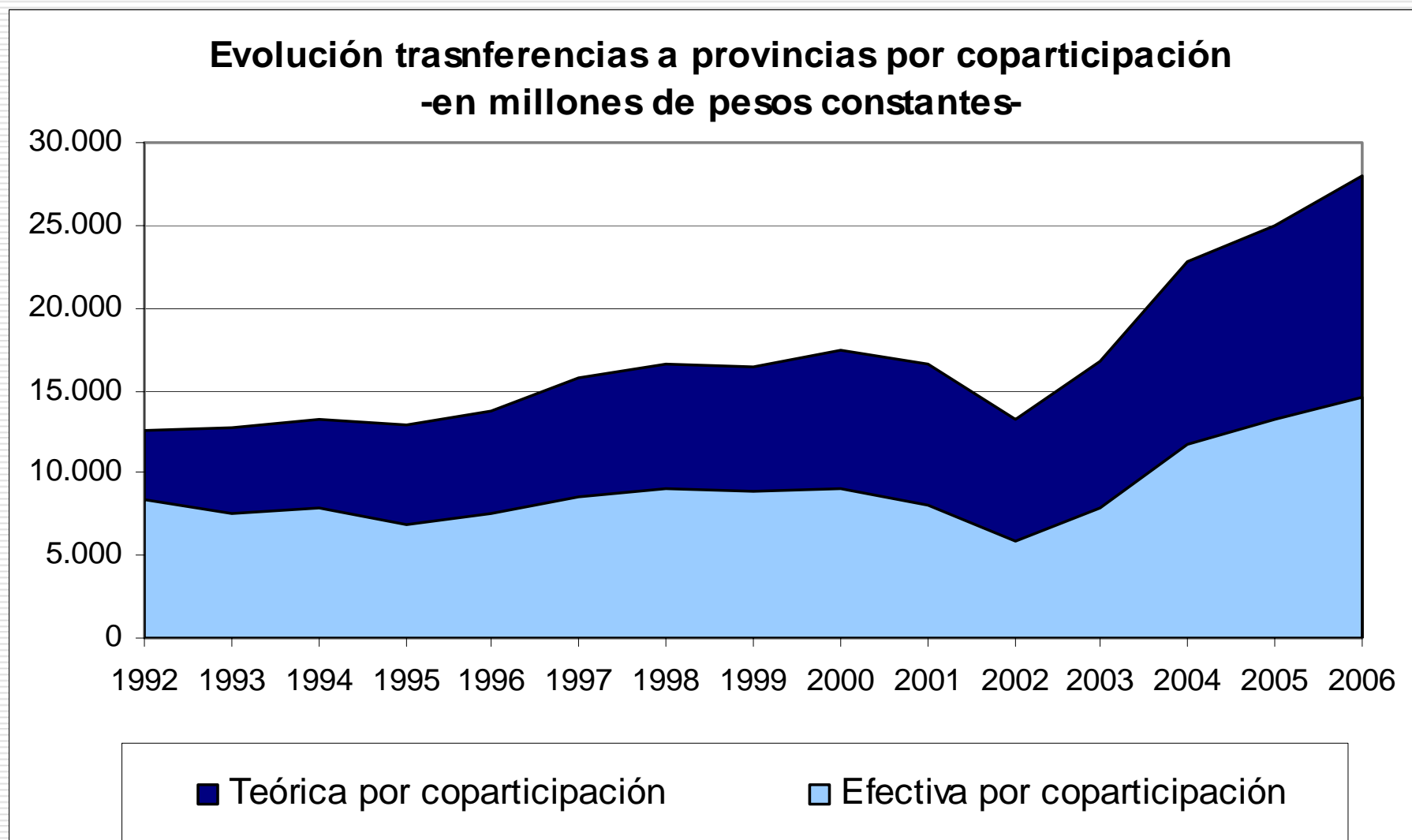
COPARTICIPACIÓN

DISTRIBUCIÓN PRIMARIA

**Evolución recaudación nacional
-en millones de pesos constantes-**



- ◆ Recaudación Nacional total
- RN sin seguridad social
- ▲ RN sin S Social y C. exterior
- × Masa teórica tributos coparticipables



LEY 20.221/73

NORMA ÚNICA QUE REGULA LA COPARTICIPACIÓN

PRIMARIA: 48,5% NACIÓN
48,5% PROVINCIAS

3% AUTOMÁTICO COMO APOORTE AL FONDO DE
DESARROLLO REGIONAL

SECUNDARIA: CIERTA IMPORTANCIA DE CRITERIOS
REDISTRIBUTIVOS

65% PROPORCIONAL A POBLACIÓN
25% BRECHA DE DESARROLLO
10% DIFERENCIAS EN DENSIDAD DE POBLACIÓN

LEY 23.548/87

RÉGIMEN TRANSITORIO. PERO ES LA QUE RIGE
“FORMALMENTE” HASTA HOY.

PRIMARIA: 42,34% NACIÓN
54,66% PROVINCIAS
2% RECUPERO DEL NIVEL RELATIVO
1% ATN

SECUNDARIA: ENTRE 1985 Y 1987
SE ESTABLECIERON MECANISMOS AD-HOC.
FUERON LOS QUE SE MANTUVIERON EN ESTA LEY.

6 PACTOS FISCALES

Acuerdo entre el Gobierno Nacional y los Gobiernos provinciales (1992)

Recorte del 15% de los recursos de la masa coparticipable para destinarlos a atender el pago de las obligaciones provisionales nacionales. Garantía de un ingreso mensual mínimo de libre disponibilidad para las provincias.

Pacto Federal para el empleo, la producción y el crecimiento (1993)

Derogación de impuestos provinciales, especialmente aquellos relacionados con la nómina salarial y a la producción, con el objetivo de promover el empleo y elevar los niveles de actividad económica.

Compromiso Federal I (1999)

Suma fija de transferencias para el año 2000 y un promedio trienal para el año 2001 sobre la base de la suma fija establecida para el año anterior.

En el contexto del “*blindaje*” y del “*megacanje*”:

Compromiso Federal II (para el crecimiento y la disciplina fiscal) (2000)

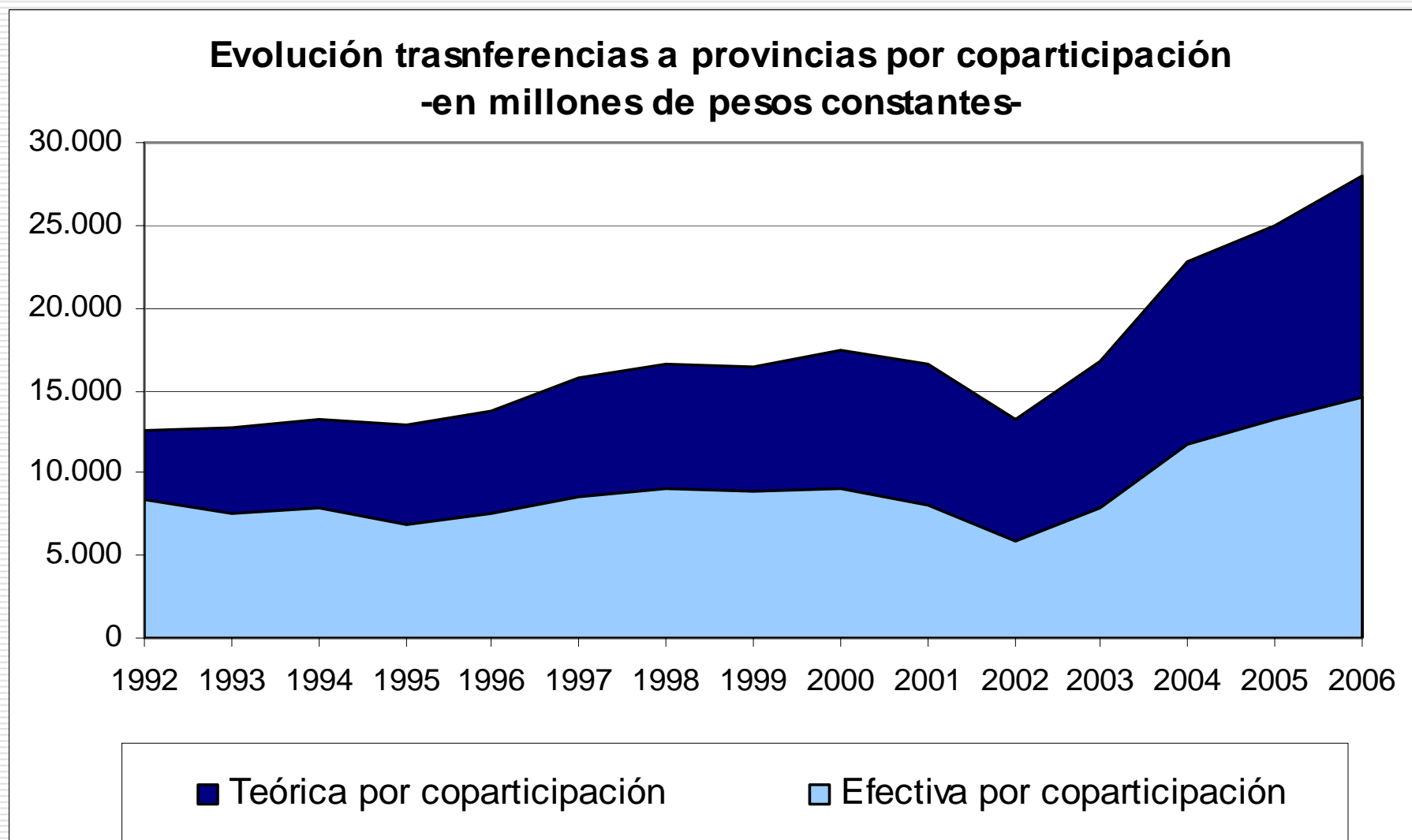
Compromiso de las provincias de congelar el gasto primario y eliminar el déficit para el 2005. Modificaba las condiciones de transferencias establecidas en el compromiso de 1999, reemplazando promedios móviles por sumas fijas.

Anexo, o “segunda addenda” al Compromiso Federal II (2001)

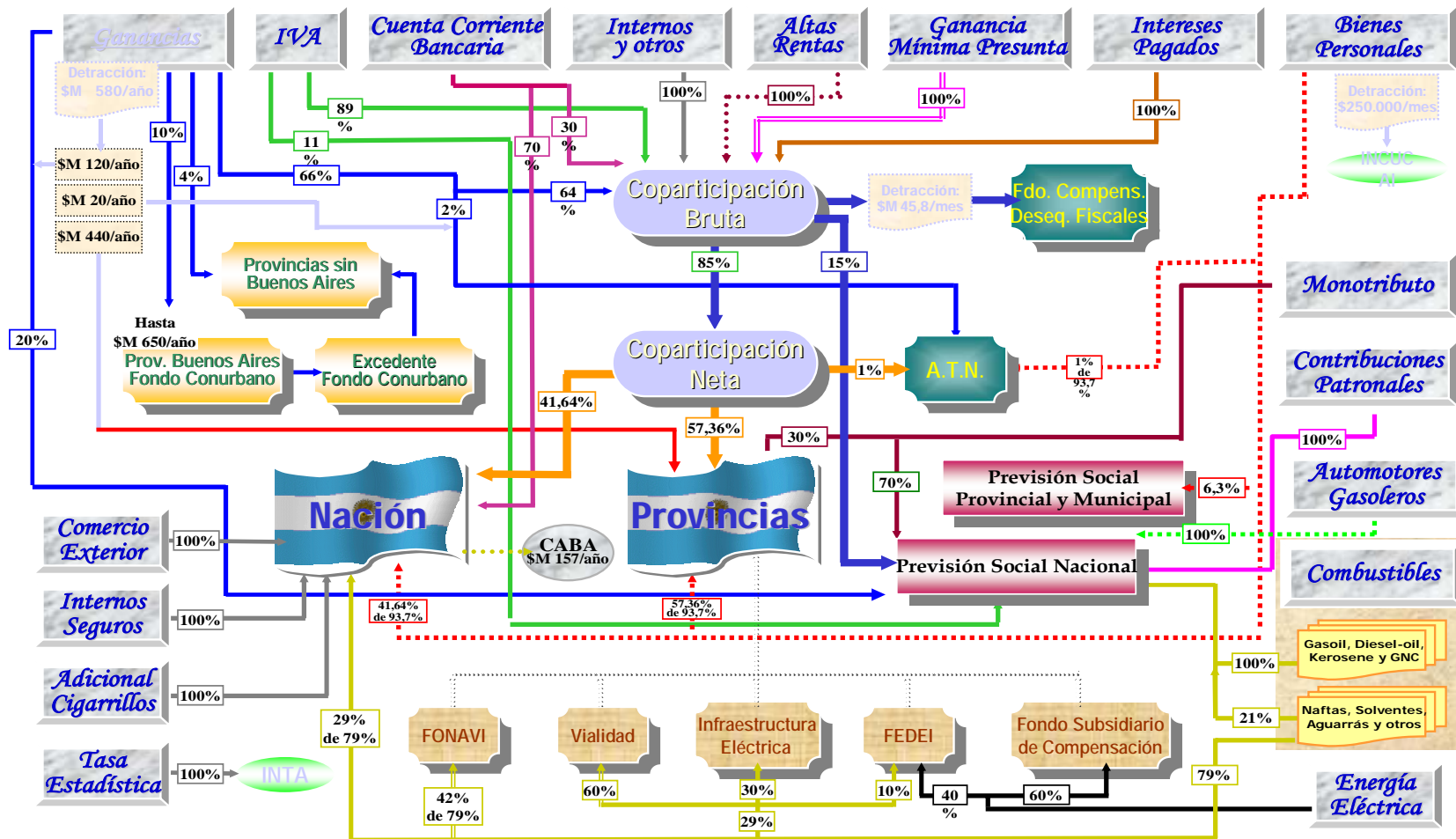
Reducción del 13% de las transferencias. Esquema de canje voluntario de las deudas provinciales.

Acuerdo Nación-Provincias sobre Relación Financiera y Bases de un Régimen de Coparticipación Federal de Impuestos (2002)

Aseguraba la sanción de un régimen integral de coparticipación federal de impuestos antes del 31 de diciembre de 2002. Más aspectos institucionales de regulación fiscal.



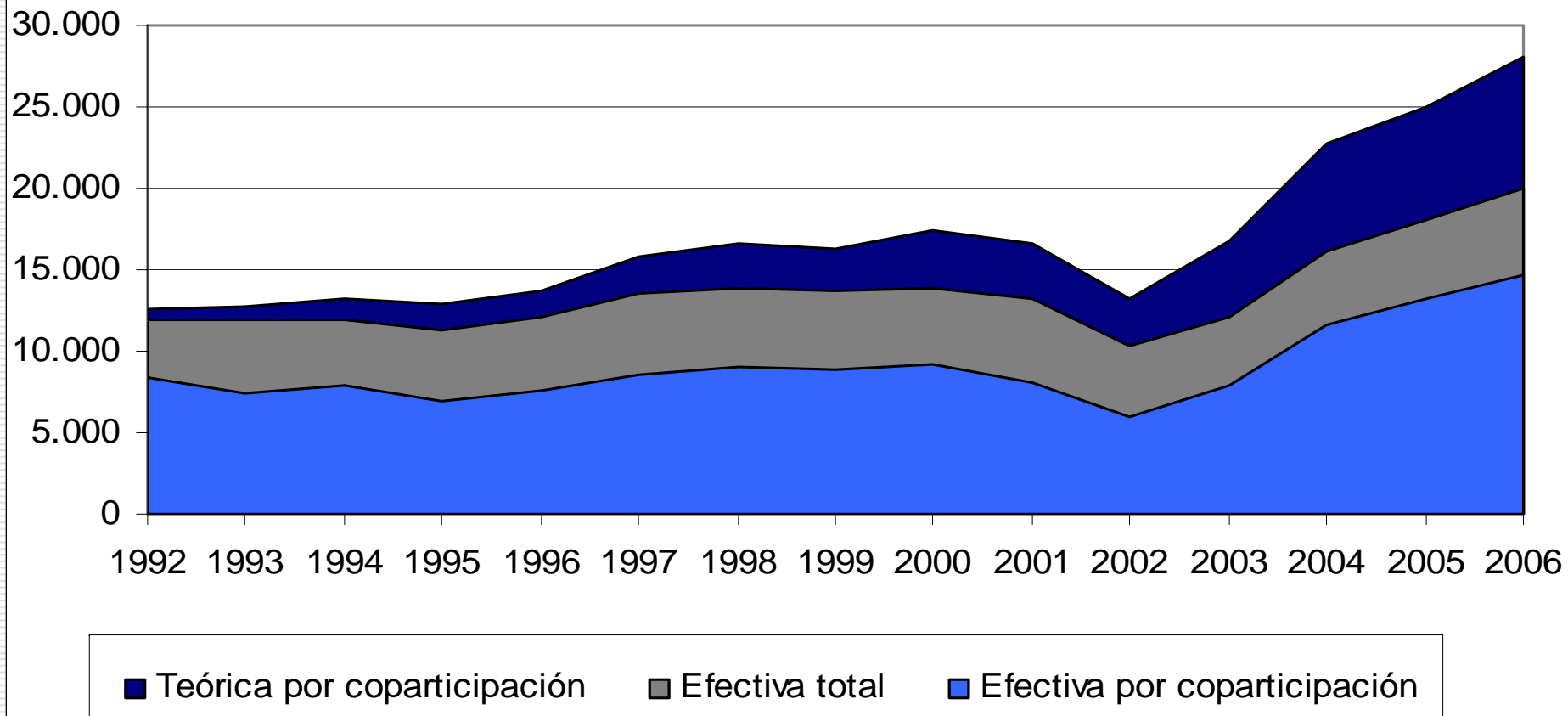
República Argentina: El Nuevo Laberinto de la Coparticipación - Marzo de 2002



Aníbal Oscar Berteau
versión 1.0

* Impuestos Internos Seguros y Adicional Cigarrillos: Se encuentran en discusión en el ámbito de la C.F.I.

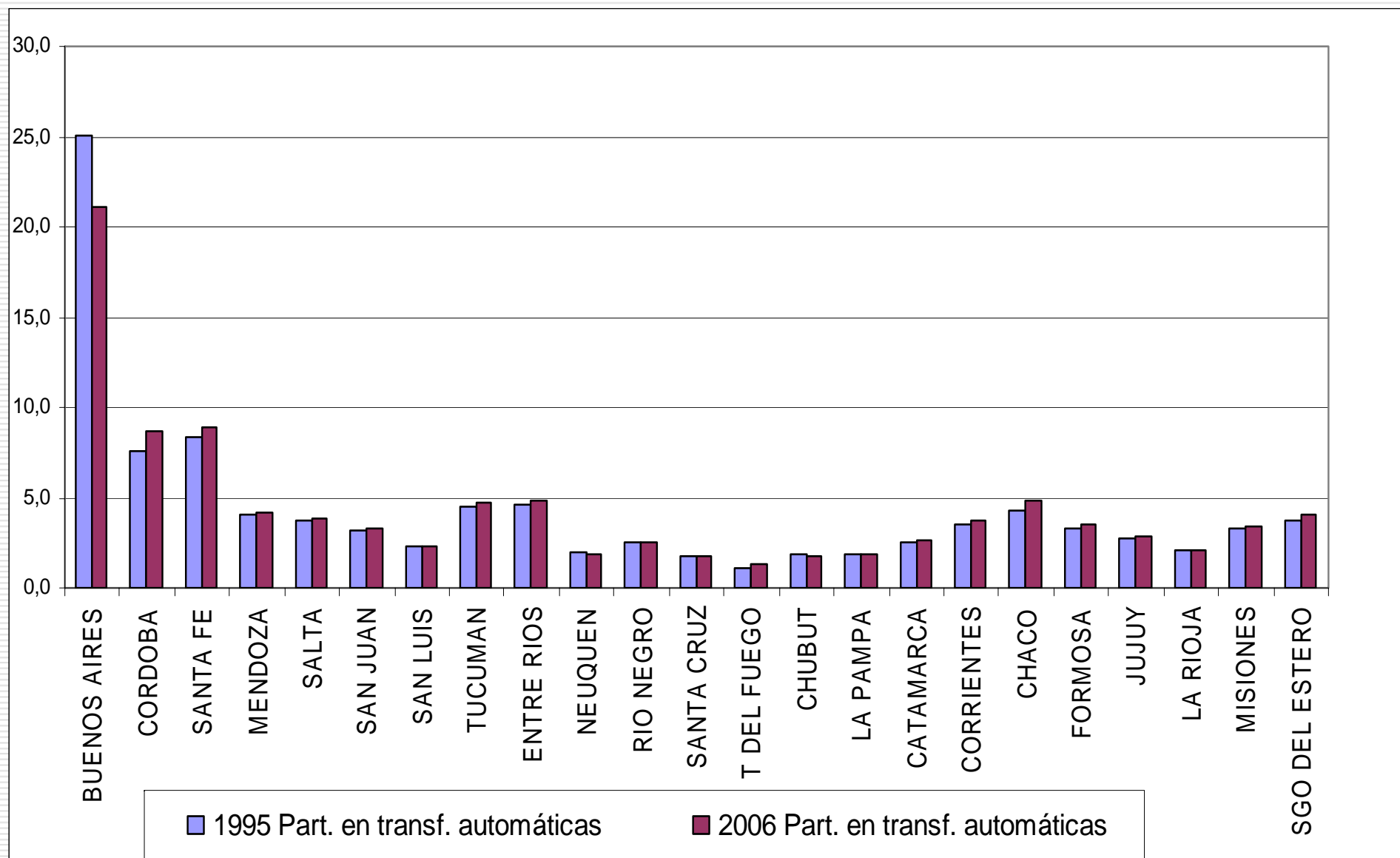
Evolución transferencias a provincias - en millones de pesos constantes-



Indicadores seleccionados de distribución primaria

	Total transf a prov/ T recaudación nac sin s.s. (%)	Perdida según transf por cop (%)	Pérdida según transf totales (%)	Transf efectiva total/ Tranf teórica (%)	ATN / Total transf. efectivas (%)
Promedio 1992-2001	42,99	44,23	13,07	86,93	1,44
2002	35,57	55,25	22,05	77,95	0,34
2003	31,92	53,27	28,43	71,57	0,45
2004	32,75	48,74	29,01	70,99	0,27
2005	33,42	46,81	27,78	72,22	0,29
2006	33,28	47,85	28,75	71,25	0,31
Promedio 2002-2006	33,39	50,38	27,20	72,80	0,3

Gráfico 15



COPARTICIPACIÓN

DISTRIBUCIÓN SECUNDARIA

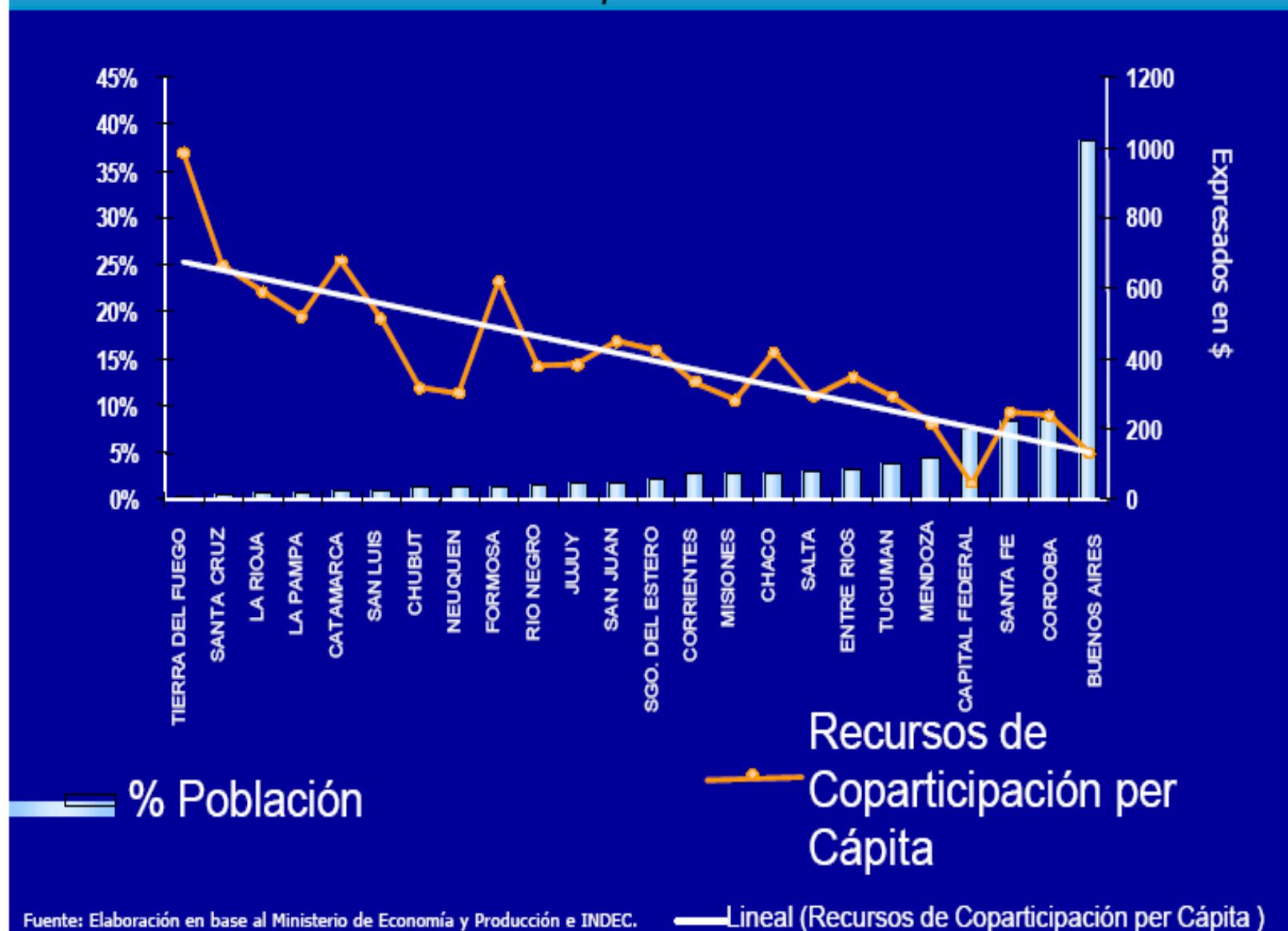
COPARTICIPACIÓN

**DISTRIBUCIÓN SECUNDARIA
CRITERIOS**

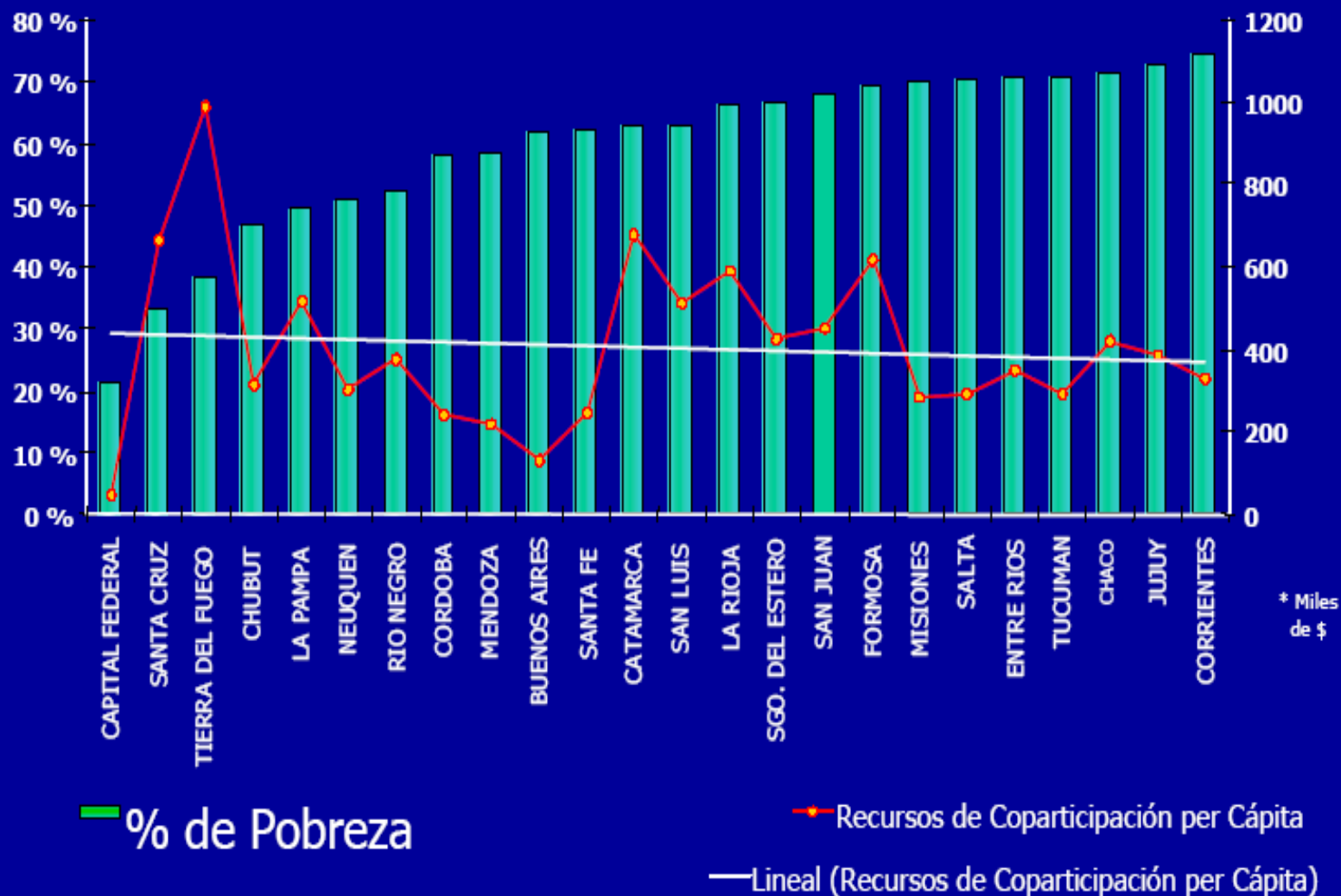
Cuadro 7

	1995	2006	2006	2006	
	Part. en transf. auto. (%)	Part. en transf. auto. (%)	Transf. Auto/ Pob (\$)	Dif. Transf. Auto de PGB (%)	Transf. Auto/ Pob LP (\$)
Buenos Aires	25,1	21,1	634	-10,6	3.336
Córdoba	7,6	8,7	1.173	0,5	6.341
Santa Fe	8,4	8,9	1.230	0,9	6.342
Mendoza	4,1	4,2	1.090	0,1	5.955
Salta	3,7	3,9	1.487	2,4	4.237
San Juan	3,2	3,3	2.216	2,2	7.511
San Luis	2,3	2,3	2.584	1,3	10.420
Tucumán	4,5	4,7	1.460	2,6	4.124
Entre Ríos	4,6	4,8	1.729	2,5	6.109
Neuquén	1,9	1,8	1.615	-0,3	7.800
Río Negro	2,5	2,5	1.925	0,9	8.592
Santa Cruz	1,7	1,7	3.964	0,8	146.804
T. del Fuego	1,1	1,3	4.964	0,5	88.641
Chubut	1,9	1,7	1.792	0,3	18.861
La Pampa	1,9	1,9	2.715	1	15.968
Catamarca	2,5	2,7	3.395	2,2	10.544
Corrientes	3,6	3,8	1.662	2,5	4.135
Chaco	4,3	4,9	2.071	3,6	4.552
Formosa	3,3	3,6	3.138	2,9	7.944
Jujuy	2,8	2,9	1.931	2	4.780
La Rioja	2,1	2,1	2.947	1,6	10.640
Misiones	3,3	3,4	1.450	2	3.909
Sgo del Estero	3,8	4,1	2.117	3,2	4.889

Criterios de Coparticipación (2002) Proporcional

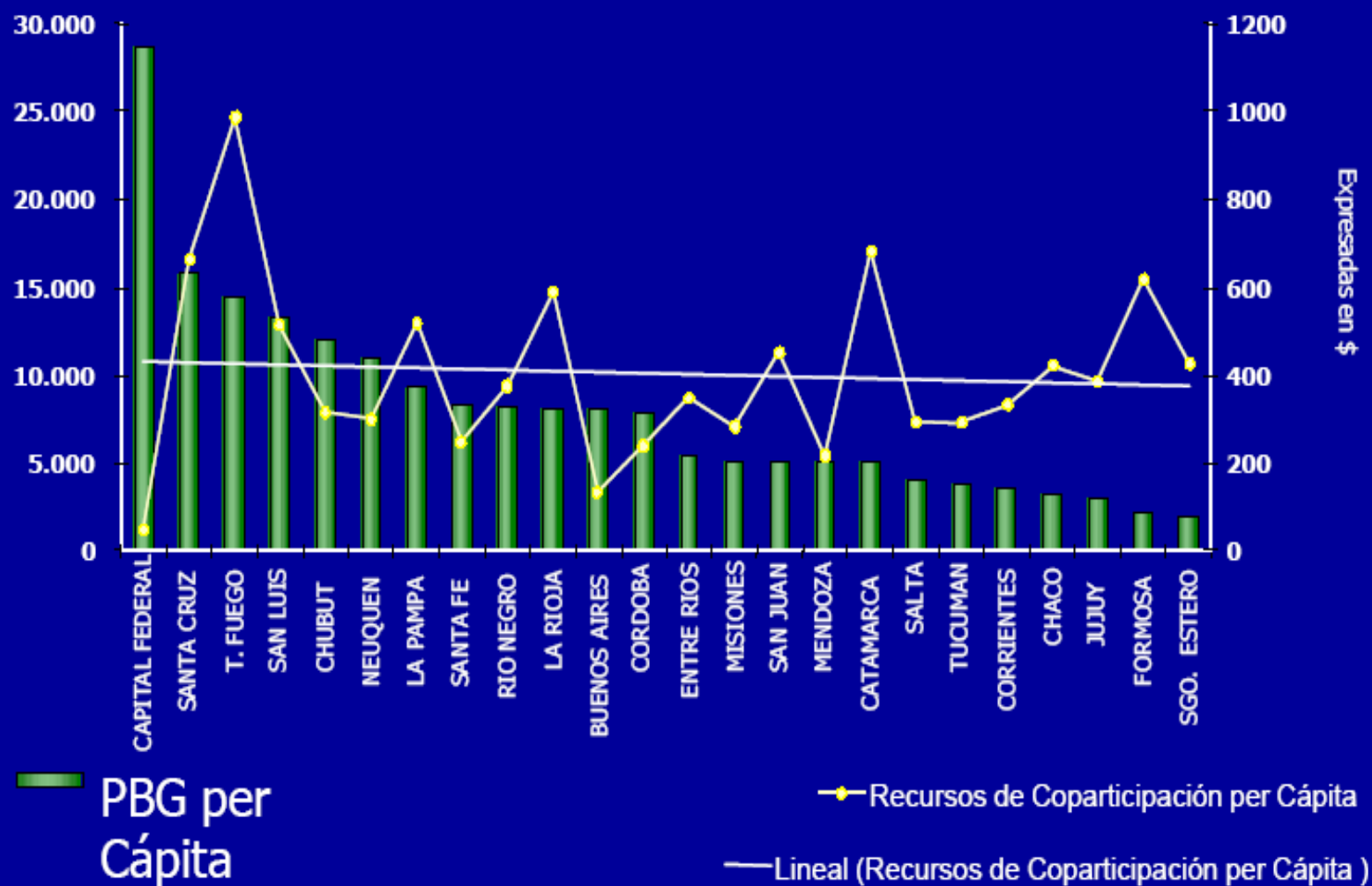


Criterios de Coparticipación (2002) Solidaria



Fuente: Elaboración en base al Ministerio de Economía y Producción e INDEC.

Criterios de Coparticipación (2002) Devolutiva



Fuente: Elaboración en base al Ministerio de Economía y Producción e INDEC.

APROXIMACIÓN A LAS TRANSFERENCIAS VÍA PRESUPUESTO NACIONAL

Cuadro 8

CONCEPTO	P. en Copa	P. Leyes especiales	Aprox. Transf. Presup. Nacional
Ciudad De Buenos Aires	2,4	0,5	2,9
Buenos Aires	20,8	19,4	34,2
Catamarca	2,7	2,4	0,6
Córdoba	8,6	8,3	11,0
Corrientes	3,6	4,0	2,0
Chaco	4,9	4,6	3,9
Chubut	1,5	2,1	0,7
Entre Ríos	4,8	4,7	3,1
Formosa	3,6	3,3	2,1
Jujuy	2,8	3,0	3,3
La Pampa	1,8	1,9	1,7
La Rioja	2,0	2,0	5,9
Mendoza	4,0	4,4	1,9
Misiones	3,2	3,9	3,5
Neuquén	1,7	2,1	1,2
Río Negro	2,4	2,5	1,0
Salta	3,7	4,2	1,8
San Juan	3,3	3,0	1,2
San Luis	2,2	2,2	1,3
Santa Cruz	1,6	2,1	4,7
Santa Fe	8,7	9,0	6,4
Santiago Del Estero	4,0	4,0	3,1
Tucumán	4,6	4,7	2,4
Tierra Del Fuego	1,2	1,4	0,3

Cuadro 9

(en miles de \$)	Coparticipación	Leyes especiales	Aprox. Transf. Presup. Nacional
Ciudad De Buenos Aires	743.614,0	59.132,6	154.618,5
Buenos Aires	6.474.587,7	2.185.854,3	1.815.812,0
Catamarca	833.943,3	274.000,8	30.903,7
Córdoba	2.670.660,1	938.291,1	583.775,6
Corrientes	1.116.649,2	450.392,9	107.437,7
Chaco	1.506.309,2	521.630,9	209.718,5
Chubut	474.480,5	240.181,4	38.391,7
Entre Ríos	1.476.174,4	530.390,2	163.302,6
Formosa	1.103.285,6	375.777,2	110.796,9
Jujuy	856.023,7	334.339,1	176.963,7
La Pampa	569.202,3	218.261,3	92.344,0
La Rioja	625.916,0	229.015,3	314.226,2
Mendoza	1.245.441,7	493.103,1	99.950,9
Misiones	982.718,3	437.128,2	186.019,8
Neuquén	519.965,8	241.116,4	62.638,6
Río Negro	760.738,1	286.077,9	50.807,1
Salta	1.146.982,7	470.856,4	94.653,8
San Juan	1.024.411,1	341.347,1	62.483,5
San Luis	692.119,3	244.859,5	69.704,5
Santa Cruz	482.711,3	234.739,9	247.446,1
Santa Fe	2.691.569,8	1.012.060,7	338.222,0
Santiago Del Estero	1.244.071,8	444.749,0	162.758,4
Tucumán	1.431.477,0	527.149,9	125.800,9
Tierra Del Fuego	381.484,9	158.307,0	17.112,7